

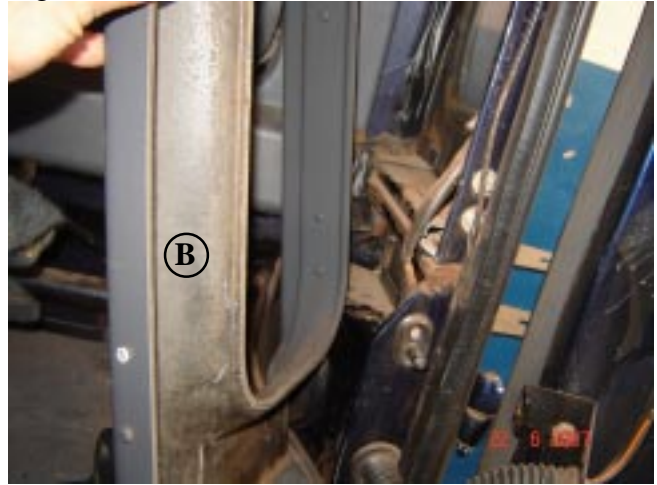
MANUAL DE INSTALAÇÃO DO SUPORTE DE ESTEPE

Fig. 1



1º Passo:
Retirar a guarnição (A) *fig. 1*

Fig. 2



2º Passo:
Retirar a guarnição (B) *fig. 2*

Fig. 3



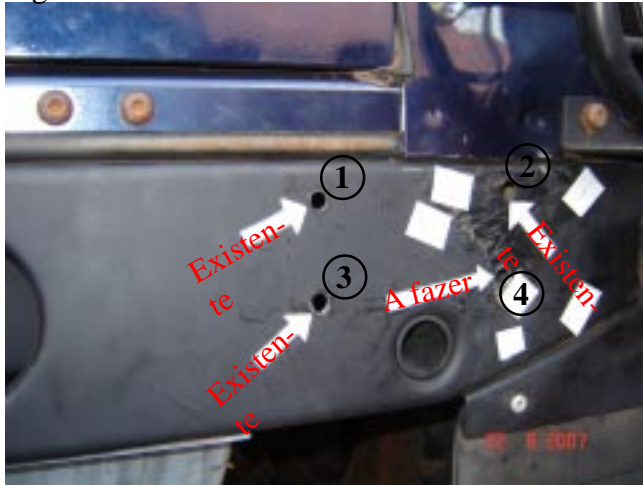
3º Passo:
Retirar o estepe e o suporte original (C) *fig. 3.*

Fig. 4



4º Passo:
Fure a chapa (D) conforme a furação respectiva da porta (fig. 4)

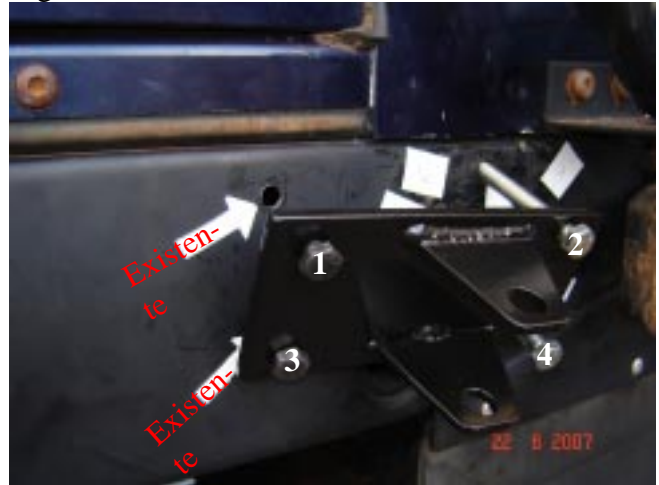
Fig. 5



5º Passo:

Verifique conforme a *fig. 5* as setas que indicam os furos existentes ① ② ③ e o número ④ será feito após repassar uma broca 10mm nos furos ① ② e ③. Efetue o furo ④. Os demais furos que aparecem tampados com fita branca não serão usados.

Fig. 5A



A *fig. 5A* mostra a colocação dos parafusos ① ② ③ e ④

Fig. 5B



A *fig. 5B* mostra a peça já montada e apertada, pronta para receber o suporte.

Fig. 5C



Proceder a montagem do suporte conforme a figura, usando 1 parafuso 1/2" x 3" *fig. 5C* (acompanha na embalagem)

Fig. 6



6º Passo:

Procure no local do parafuso (E) *fig. 6* o rebite de emenda da correteria e fure com uma broca 10 mm, coloque o parafuso de sua escolha de tamanho 3/8 x 1" (aço, aço inox, comum, zincado, outros) e aperte bem. Faça agora o furo do parafuso (F) *fig. 6* com a mesma broca e o outro parafuso da mesma medida do parafuso (E) *fig. 6* e aperte bem.

Fig. 6A



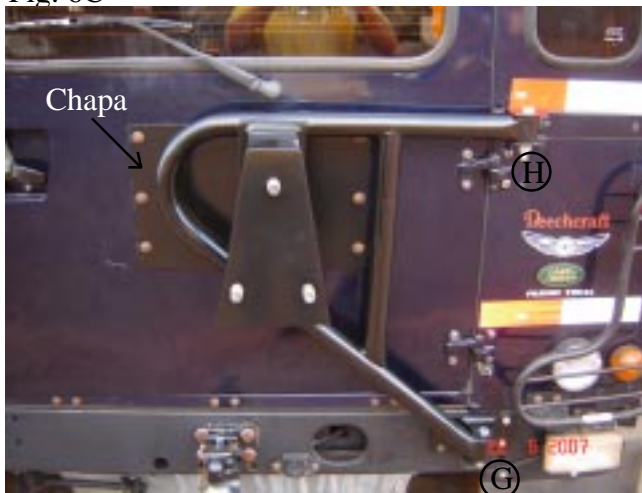
Vista interna dos parafusos (E) e (F) da *fig. 6* já apertados com as respectivas porcas.

Fig. 6B



Proceda a montagem conforme o parafuso da *fig. 5C*.

Fig. 6C



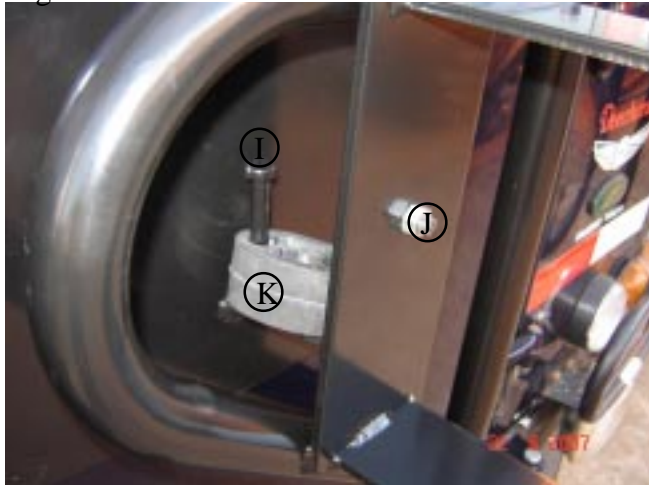
Vista geral do suporte já instalado. Aperte as porcas (H) e (G) *fig. 6C* parlock que acompanham o produto, o suficiente para ficar sem folga, isso ajudará a não fazer barulho e a não forçar a borracha.

Fig. 7



Agora instale o parafuso (J) *fig. 7* que acompanha a embalagem no suporte de estepe no furo (M) *fig. 7*. Aperte com folga e coloque a borracha (K) que acompanha o produto, conforme *fig. 7* e faça o movimento de abrir e fechar segurando o parafuso (I), com isso você observa melhor a posição do furo a ser feito, que deve estar no centro, ou um pouco para a esquerda/direita da chapa com 30 mm de altura, aperte bem as duas porcas dos parafusos (J) e (I).

Fig. 8



Observe como fica a instalação pronta dos parafusos e borracha. Caso fique batendo na tampa basta regularo parafuso (I) *Fig. 8*.

Fig. 7A



Observe os parafusos (I) e (J) instalados.

Fig. 9



Pronto! Já está instalado!!!!
Dúvidas: (14) 3281-5606
(14) 9741-8103